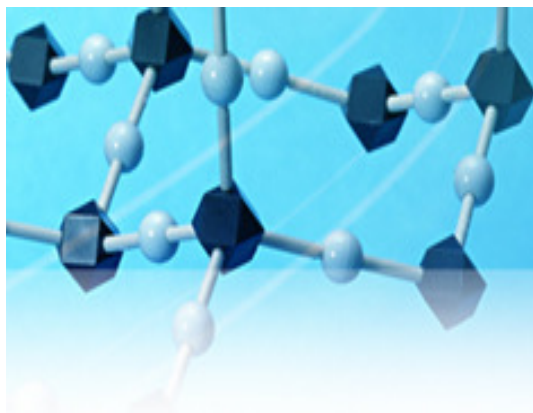




EDILABO dans le domaine de l'assainissement urbain



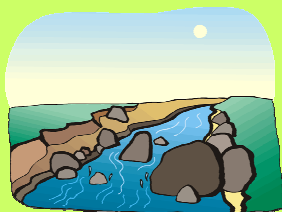
**Service d'Administration Nationale des Données
et Référentiels sur l'Eau (Sandre)**

www.sandre.eaufrance.fr



Yohann Moreno – sandre@eaufrance.fr

Rappel concernant le périmètre couvert par le standard d'échange de données Sandre EDILABO

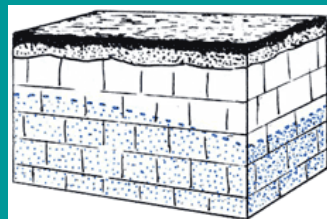


Qualité des eaux superficielles continentales (cours d'eau, plan d'eau)



Acteurs concernés

Agences de l'Eau, collectivités, laboratoires...



Qualité des eaux souterraines



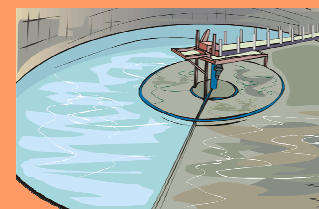
BRGM, collectivités, laboratoires...



Alimentation en eau potable



ARS, gestionnaires d'installations AEP, collectivités, laboratoires...



Assainissement urbain...



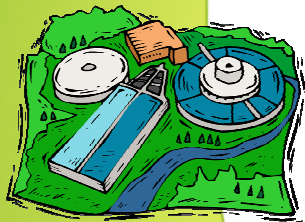
DDT, Agences de l'Eau, gestionnaires de STEU, collectivités, laboratoires...

EDILABO

Les ouvrages concernés dans le domaine de l'assainissement urbain



Stations de traitement d'eaux usées d'origine urbaine



Concepts assainissement urbain	Concepts EDILABO
STEU	= Station de prélèvement
Point de mesure physique	= Localisation de prélèvement



Systèmes de collecte

Concepts assainissement urbain	Concepts EDILABO
Système de collecte	= Station de prélèvement
Point de mesure physique (ex: déversoir d'orage)	= Localisation de prélèvement

Acteurs impliqués dans le domaine de l'assainissement urbain



Agences de l'eau



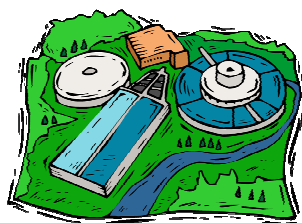
SATESE



DDT



Sandre



Exploitants de stations de traitement d'eaux usées d'origine urbaine (STEU)



Préleveurs / Laboratoires d'analyses

Acteurs impliqués dans le domaine de l'assainissement urbain



Les Agences de l'Eau



Missions:

Etablissements publics du ministère chargé du développement durable ayant pour missions de contribuer à réduire les pollutions de toutes origines et à protéger les ressources en eau et les milieux aquatiques.

Une Agence de l'Eau par bassin hydrographique.

Parmi ses missions, les Agences de l'Eau sont chargés de gérer les primes pour épuration collective des effluents domestiques, attribuées aux gestionnaires de stations d'épuration.

Ressources informatiques:

Chaque Agence de l'Eau dispose de leur propre système d'information

Acteurs impliqués dans le domaine de l'assainissement urbain



Les Directions Départementales des Territoires (DDT)



Missions:

Services déconcentrés du Ministère chargé de l'Environnement ayant pour mission d'élaborer et mettre en œuvre les politiques de l'Etat en matière d'environnement à l'échelle du département.

Parmi ses missions, les DDT veillent à la conformité des stations de traitement d'eaux usées présentes sur leur territoire par rapport à la réglementation en vigueur

Ressources informatiques:

Chaque DDT dispose de leur propre système d'information (exemple: AUTOSTEP)

Acteurs impliqués dans le domaine de l'assainissement urbain



Services d'Assistance Technique aux Exploitants des Stations d'Épuration (SATESE)



Missions:

Services techniques de collectivités territoriales ayant pour mission d'apporter aux exploitants de stations d'épuration les conseils et la formation devant permettre d'améliorer et d'optimiser le fonctionnement des ouvrages d'assainissement collectif dont ils ont la charge.

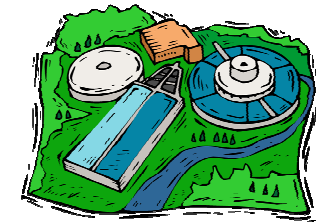
Ressources informatiques:

Chaque SATESE dispose de leur propre système d'information (exemple: Microsat, Neptune)

Acteurs impliqués dans le domaine de l'assainissement urbain



Les exploitants de stations de traitement d'eaux usées



Missions:

Services techniques de collectivités territoriales ou établissements privés chargés de veiller au bon fonctionnement et à l'entretien des stations de traitement d'eaux usées d'origine urbaine

Ressources informatiques:

Les gestionnaires de stations d'épuration disposent de leurs propres systèmes d'information (exemple: MESURESTEP,...)

Acteurs impliqués dans le domaine de l'assainissement urbain



Service d'Administration Nationale des Données et Référentiels sur l'Eau (Sandre)



Missions:

Service technique, rattaché à l'Office International de l'Eau et sous tutelle de l'ONEMA, chargé d'administrer des référentiels de données et d'élaborer des standards d'échange de données informatisés dans le domaine de l'eau

Ressources informatiques:

Le Sandre met librement à disposition sur son internet www.sandre.eaufrance.fr l'ensemble des spécifications techniques d'échanges de données, les référentiels nationaux (paramètres, méthodes, unités de mesure,...)...

Acteurs impliqués dans le domaine de l'assainissement urbain



Préleveurs et laboratoires d'analyses



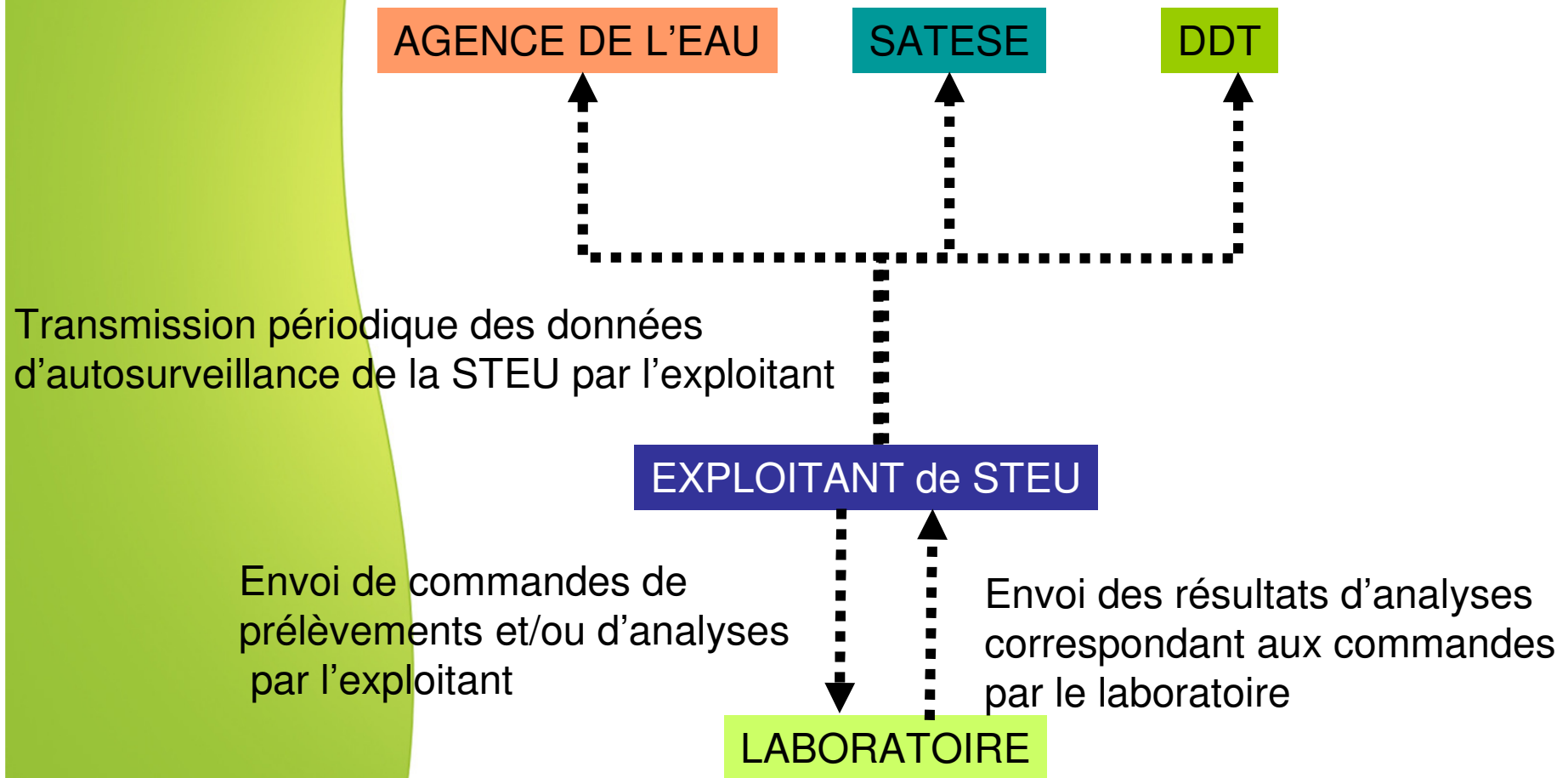
Missions:

Etablissements publics ou privés chargés de réaliser des prestations de prélèvements et/ou d'analyses de différents supports (eaux usées, boues,...) provenant des stations d'épuration collectives ou des systèmes de collecte

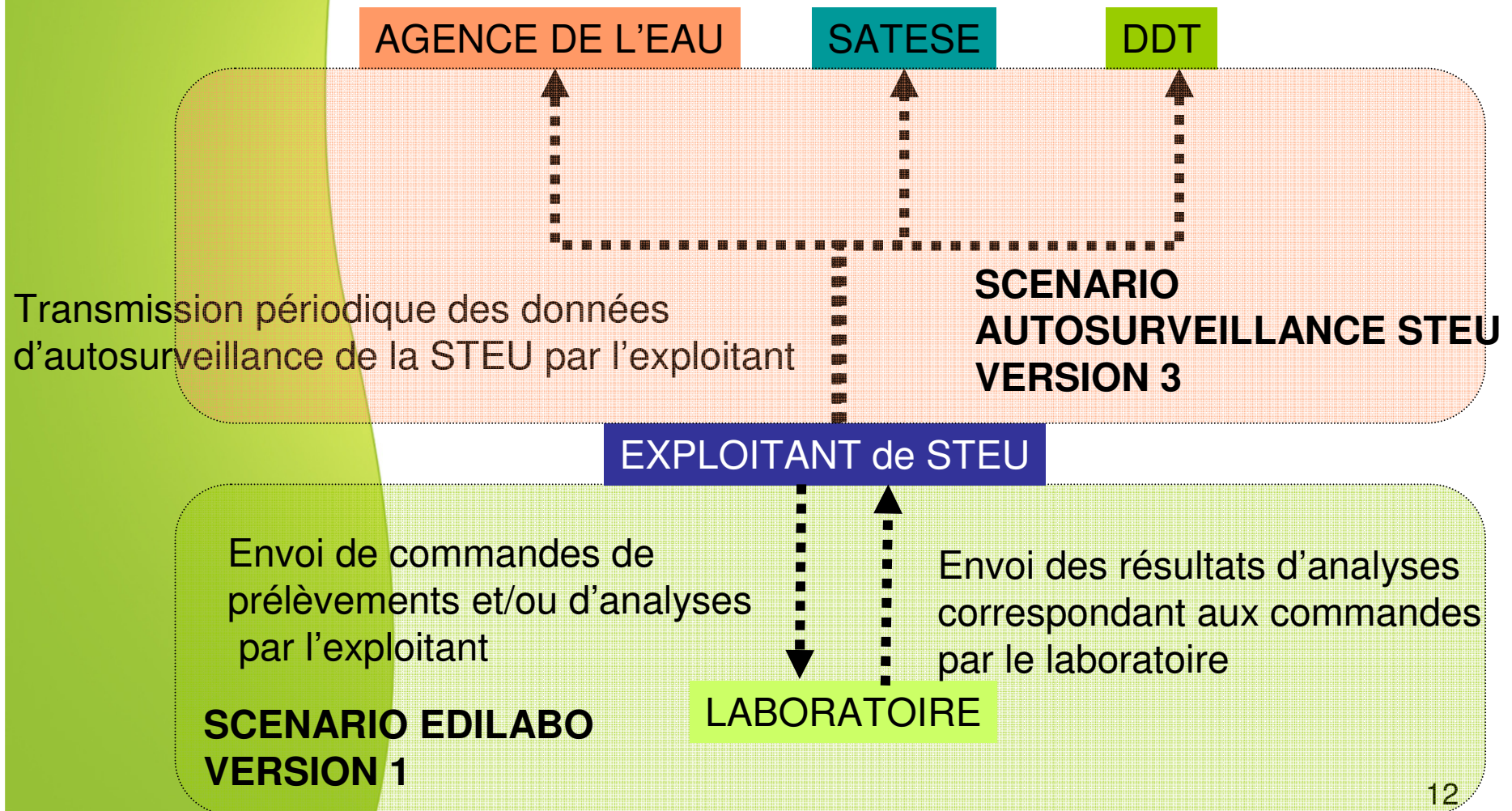
Ressources informatiques:

Système d'information (LIMS) propre à chaque laboratoire d'analyse

Les flux d'informations



Les flux d'informations et les scenarii d'échanges Sandre



Nature des données échangées par le scénario Sandre d'autosurveillance des STEU et système de collecte

✓ **Caractéristiques de la STEU**

- Code national de la STEU attribué par les Agences de l'Eau
- Nom de la STEU
- Maître d'ouvrage
- Exploitant
- Commune d'implantation de la STEU

✓ **Caractéristiques des points de mesure**

- Code de point de mesure
- Localisation du point de mesure (entrée, sortie, by-pass,...)

✓ **Caractéristiques de prélèvements et analyses réalisés sur les points de mesure**

✓ **Destination des sous-produits**

✓ **Evènements survenus sur la STEU**



Nature des données échangées par le scénario Sandre EDILABO dans le domaine de l'assainissement urbain

DANS LE MESSAGE DE DEMANDE...

✓ **Caractéristiques de la demande de prestations**

- Code de la demande
- Commanditaire (exploitant de STEU)
- Prestataire (laboratoire)
- Type de demande (prélèvements, analyses, mixte)...

✓ **Caractéristiques des prélèvements à réaliser ou pour lesquels des échantillons sont à analyser**

- Code national de la STEU
- Code du point de mesure
- Support prélevé (eau, boue,...)...

✓ **Caractéristiques des analyses à réaliser**

- Paramètre
- Méthode d'analyse
- Fraction analysée
- Unité de mesure...


Scénario d'échanges

**Echanges
Laboratoires –
Commanditaires**

Message
Demande de prestations

Version : 1

SANDRE
Service d'Administration Nationale des Données et Référentiels sur l'Eau



Service d'Administration Nationale des Données et Référentiels sur l'Eau

Nature des données échangées par le scénario Sandre EDILABO dans le domaine de l'assainissement urbain

DANS LE MESSAGE D'ENVOI DE RESULTATS...

✓ **Caractéristiques de la demande de prestations**

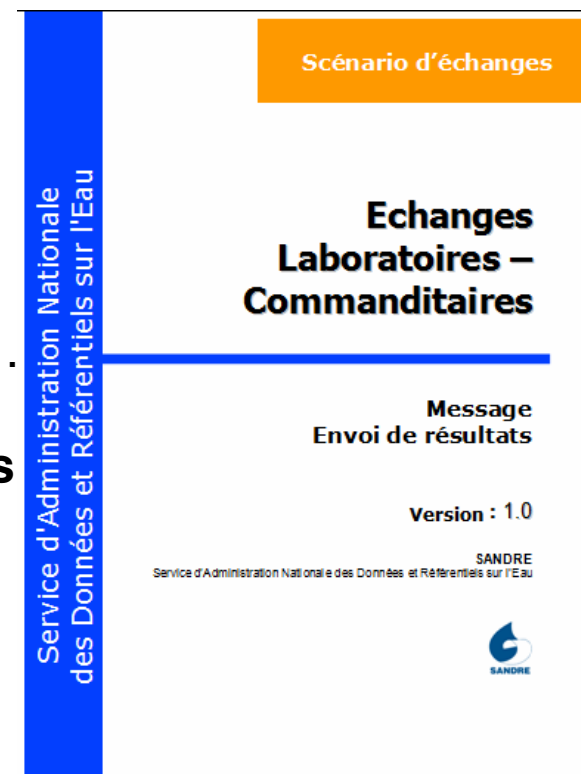
- Code de la demande
- Commanditaire (exploitant de STEU)
- Prestataire (laboratoire)
- Type de demande (prélèvements, analyses, mixte)...

✓ **Caractéristiques des prélèvements ayant été réalisés ou pour lesquels des échantillons ont été analysés**

- Code national de la STEU
- Code du point de mesure
- Support prélevé (eau, boue,...)...

✓ **Résultats d'analyse**

- Paramètre
- Méthode d'analyse
- Fraction analysée
- Unité de mesure...



Analyses couramment effectuées dans le cadre de l'autosurveillance réglementaire des STEU

✓ Sur le support (matrice) « EAU »

- Paramètres azotés (NK, NH₄, NO₂, NO₃, NGL)
- Paramètres phosphorés (PT, ortho-phosphates)
- DBO₅, DCO,...
- Micropolluants
 - HAP
 - COVH
 - BTEX
 - Pesticides
 - Métaux....

✓ Sur le support « BOUE »

- Matières sèches...

Exemple d'organisation des échanges de données entre acteurs

AGENCE DE L'EAU

Export mensuel depuis MESURESTEP et envoi par courriel d'un fichier de données d'autosurveillance selon le scénario d'autosurveillance Version 3

Export depuis MESURESTEP et envoi par courriel d'un fichier EDILABO de demande d'analyses pour une période de janvier à Mars



LABORATOIRE



5

Import mensuel du fichier des données d'autosurveillance selon le scénario Sandre d'autosurveillance Version 3



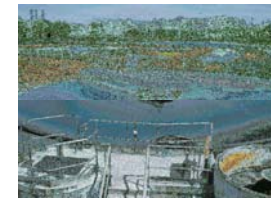
DDT

5

4



EXPLOITANT de STEU



3

Import dans MESURESTEP du fichier EDILABO d'envoi de résultats

1

Import du fichier EDILABO de demande dans le LIMS, réalisation des analyses.

2

Export tous les mois d'un fichier EDILABO d'envoi de résultats

Liens utiles...

✓ **Pour télécharger le référentiel des STEU**

<http://www.assainissement.developpement-durable.gouv.fr/services.php>

✓ **Pour mieux connaître le scénario EDILABO, version 1**

http://sandre.eaufrance.fr/Echanges-Laboratoires?id_rubrique=177

✓ **Pour mieux connaître le scénario d'autosurveillance des STEU et systèmes de collecte, version 3 (deux fascicules)**

http://sandre.eaufrance.fr/Autosurveillance-des-stations-d?id_rubrique=178

✓ **Pour consulter et télécharger les référentiels analytiques du Sandre (Paramètres, unités,...)**

• <http://sandre.eaufrance.fr/Consulter-une-donnee-d-un-jeu>

✓ **Pour télécharger le logiciel MESURESTEP**

<http://www.assainissement.developpement-durable.gouv.fr/services.php>



La diffusion de la version 4.X de MESURESTEP incluant EDILABO est prévue courant 2012